

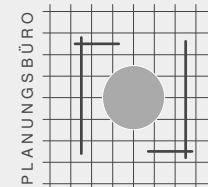


ANWESEN ROSENHOF · VAGEN

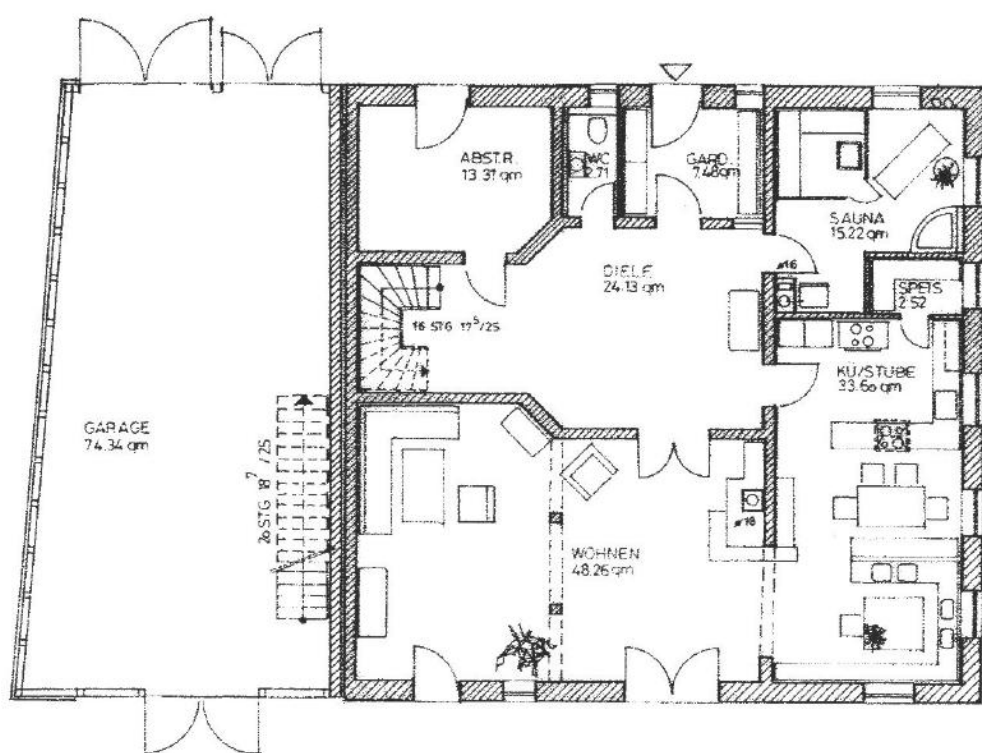
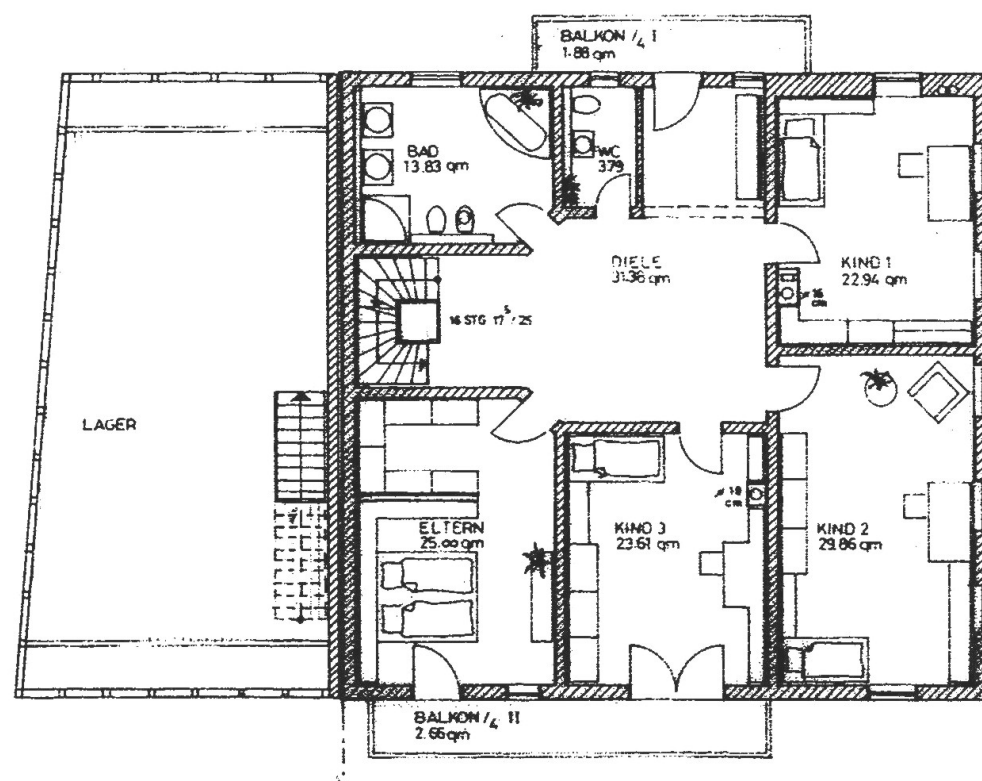
ABBRUCH UND WIEDERAUFBAU DES
ANWESENS "ROSENHOF" IN VAGEN

BAUVOLUMEN CA. 2.100 m³
LEISTUNGSUMFANG LPH 1 - 5
BAUJAHR 2000

ASTRID KUNZE



INNENARCHITEKTUR
ARCHITEKTUR DESIGN



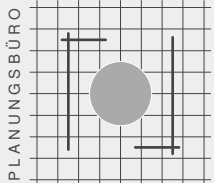


ANWESEN ROSENHOF · VAGEN

ABBRUCH UND WIEDERAUFBAU DES
ANWESENS "ROSENHOF" IN VAGEN

BAUVOLUMEN	CA. 2.100 m³
LEISTUNGSUMFANG	LPH 1 - 5
BAUJAHR	2000

ASTRID KUNZE



INNENARCHITEKTUR
ARCHITEKTUR DESIGN

